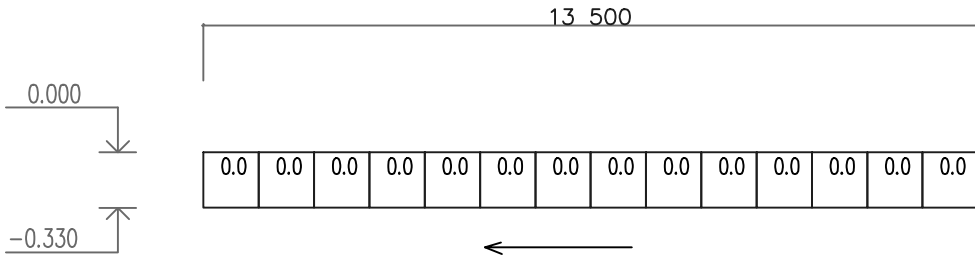


Třída zatížení		(dle DIN EN 1433)	A 15	B 125	C 250	D 400	E 600	F 900
Minimální kvalita betonu		(dle DIN EN 206-1)				≥ C 25/30	≥ C 25/30	na dotaz
Základní rozměry		X				≥ 20	≥ 20	na dotaz
		Y			po horní hranu bočních kapes			na dotaz
		Z				≥ 20	≥ 20	na dotaz

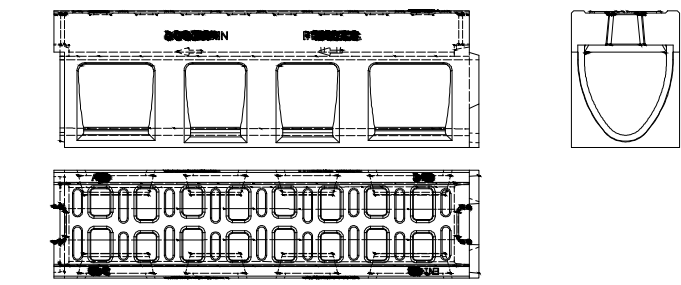
Tento výkres je pro informativní účely dovoleno kopírovat třetím osobám. Ochranná známka dle DIN 34.	Jednotky: cm	Číslo výkresu: G1-E01 - 931 - 3 aktualizace 1. 2011	Detail uložení žlabů		Povrch: Živice	

ŽLAB Ž1 – 13,5m
žlab z polymerbetonu

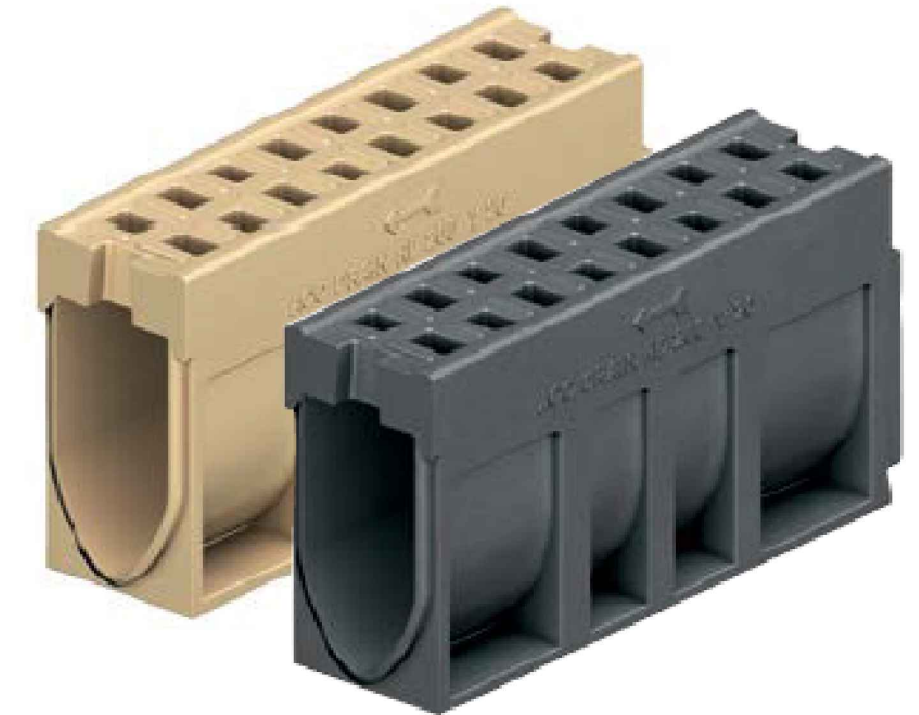
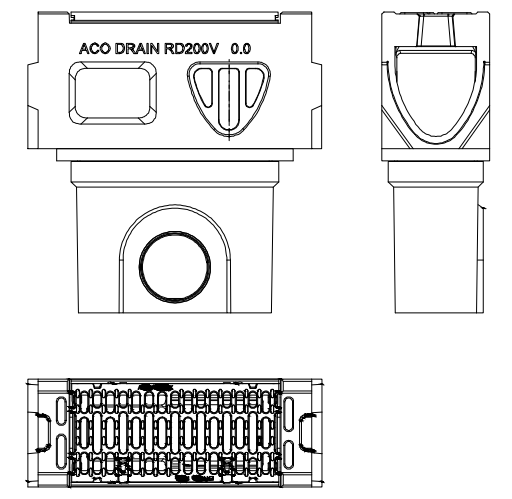


POZNÁMKA: VÝŠKOVÉ KÓTY UDÁVAJÍ JMENOVITÉ ROZMĚRY TVAROVEK
ČÍSLO UDÁVÁ TYP ŽLABU

Průběžný díl





Vpust



POKLÁDKA ŽLABŮ

- ŽLABY SPOJOVAT NA SRAZ, SPOJ PERO – DRAŽKA
- ŽLABY UKLÁDAT DO BETONOVÉHO LOŽE PODLE PŘILOŽENÉHO DETAILU
- POKLÁDKU ŽLABŮ ZAČÍT OD MÍSTA VÝTOKU (NEJ– NIŽŠÍ MÍSTO) A DÁLE POKRAČOVAT PROTI SMĚRU TOKU
- VRCHNÍ HRANA MŘÍŽKY MUSÍ BÝT ULOŽENA 5 MM POD ÚROVŇÍ PŘILEHLÉ PLOCHY
- PÁSMO DO 1 M KOLEM ŽLABU JE TŘEBA ZHUTNIT LEHKOU TECHNIKOU
- DLAŽBU V OKOLÍ ŽLABŮ JE VHDNÉ UKLÁDAT DO BETONOVÉHO LOŽE

C.

SOUŘADNICOVÝ SYSTÉM: JTSK			VÝŠKOVÝ SYSTÉM: B.p.v.			
VEDOUČÍ PROJEKTANT	ING. KOTLÁN					
ZODP. PROJEKTANT	ING. KOTLÁN					
VYPRACOVAL						
KONTROLOVAL	ING. SEDLÁK					
OBJEDNATEL, INVESTOR			KRAJ VYSOČINA, ŽIŽKOVA 57, JIHLAVA		FORMÁT	4 A4
NÁZEV AKCE: II/523 VĚTRNÝ JENÍKOV - HUMPOLEC					DATUM	DUBEN 2015
					STUPEŇ	PDPS
					ZAK. Č.	2015-000049
					PARÉ Č.	
OBSAH					MĚŘÍTKO	Č. VÝKRESU
Odvodňovací žlab km 4.124					1 : 100	05